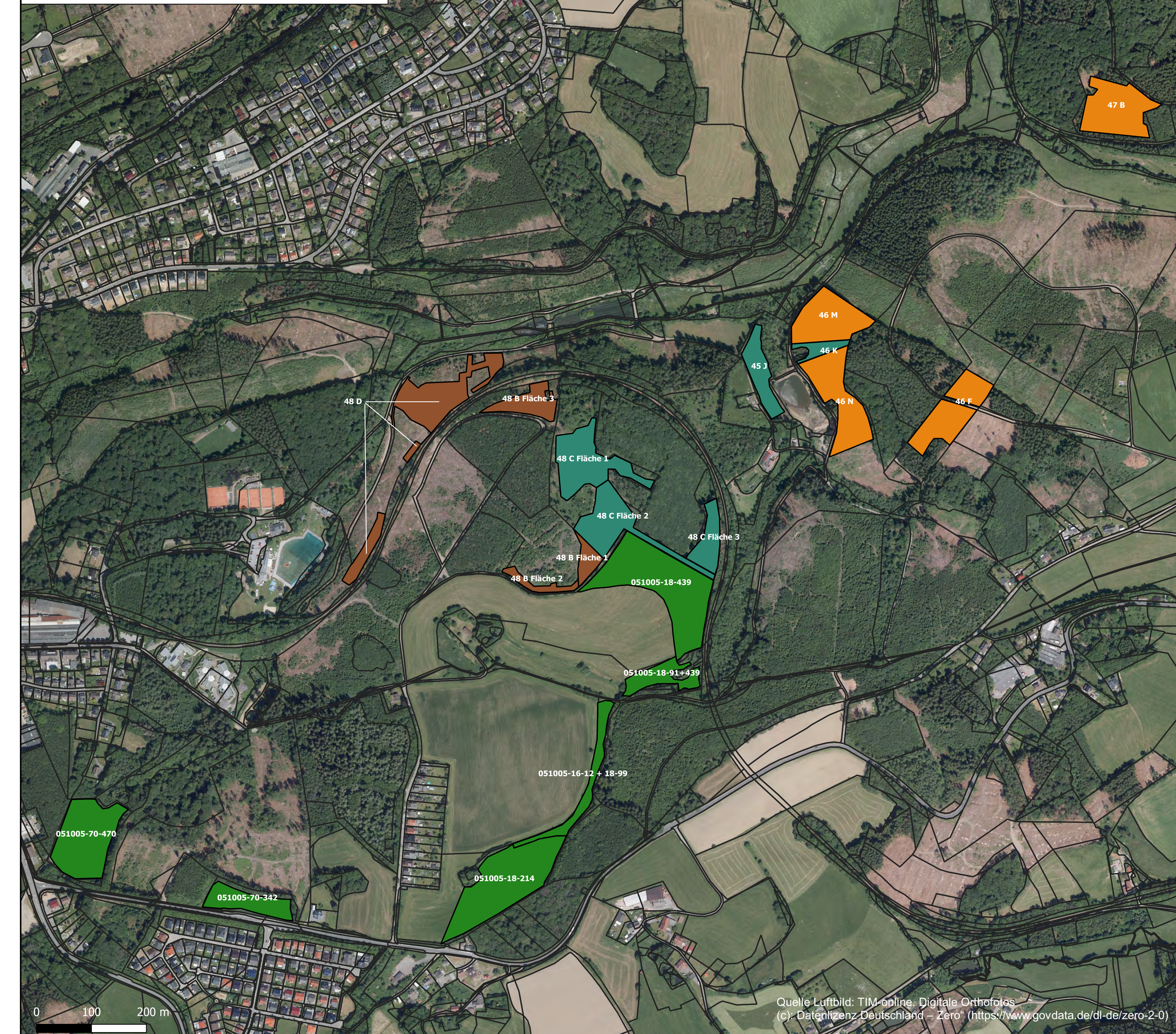


**Waldersatz und -ausgleich
"Im Beisen"
Maßstab 1:3000**



**Waldersatz und -ausgleich
"Winkhof"
Maßstab 1:5000**



Legende

- Flurstücksgrenzen ALKIS
- Waldersatzflächen - Stadt Halver
- Ökologischer Waldausgleich - Stadt Halver
- Ökologischer Waldausgleich - Pielhau
- Ökologischer Waldausgleich - Heesfelder Mühle e.V.

Waldersatzflächen:


Eigentümer	Flächenbezeichnung	Größe m ²
Stadt Halver	051005-18-91+439	4447
Stadt Halver	051005-18-439	20773
Stadt Halver	051005-18-214	17836
Stadt Halver	051005-16-12 + 18-99	5061
Stadt Halver	051005-70-342	5597
Stadt Halver	051005-70-470	13174
Stadt Halver	051005-43-108+109	43847
Stadt Halver	051005-43-108+109	2012
Stadt Halver	051005-43-111	17360
Gesamt:		130107

Ökologischer Waldersatz:

Eigentümer	Flächenbezeichnung	Größe m ²
Stadt Halver	48 B Fläche 1	2224
Stadt Halver	48 B Fläche 2	1800
Stadt Halver	48 B Fläche 3	4789
Stadt Halver	48 D	13528
Stadt Halver	62 P+Q	15453
Stadt Halver	62 O	18423
Pielhau	45 J	5039
Pielhau	46 K	1877
Pielhau	48 C Fläche 1	10472
Pielhau	48 C Fläche 2	9696
Pielhau	48 C Fläche 3	4265
Heesf.Mühle	46 F	9373
Heesf.Mühle	46 M	9609
Heesf.Mühle	46 N	10791
Heesf.Mühle	47 B	10567
Gesamt:		127906

Anlage 6 der Begründung

Verfasser:



biopace - Büro für Planung,
Ökologie und Umwelt
Gereonstr. 21
48145 Münster

AG:



Stadt Halver
Thomasstraße 18
58553 Halver

Anlage:
Blatt-Nr.
Projekt-Nr.

Projekt:
Waldkompensation für die
Bebauungspläne Nr. 54
"Leifersberge" und Nr. 58 "östlich
Karishöhe"

	Datum	Zeichen
Erstellt:		J.M
Bearbeitet:		J.M
Gezeichnet:		J.M
Geprüft:		I.B

Zeichnung:
Übersichtskarte Waldersatzflächen
und ökologischer Waldausgleich

Geprüft: Halver,.....2025	Aufgestellt: Münster,.....2025
------------------------------	-----------------------------------

Quelle Luftbild: TIM-online, Digitale Orthofotos
(c) Datentanz Deutschland - Zero* (<https://www.govdata.de/dl-de/zero-2-0>)